

# LEO Kragarmregal

Starke Lagerlösungen  
für lange Güter



- Stabile Industriequalität
- Für Staplerbetrieb geeignet
- Belastbar bis 2000 kg pro Feld
- Einfache Steck-Montage

# LEO KRAGARMREGAL

Das LEO Kragarmregal wird bei der Lagerung von leichten und mittelschweren Gütern im Innenbereich eingesetzt, beispielsweise für Langhölzer, Rohre oder Metallelemente. Wir bieten es für einseitige Nutzung und in doppelseitiger Ausführung an. Entsprechend der Belastungsvorgabe wird – je nach Achsabstand der Kragarmverbinder und Kreuzverbände – die Tiefe und Anzahl der Kragarme sowie die Höhe der Ständer ermittelt. Die Basiskonstruktion besteht aus drei Ständern (also zwei Feldern) und kann beliebig erweitert werden. Standardabmessungen: Höhe 5 m, Ständerabstand 1,50 m, Armlänge 1,20 m (andere Größen und Ausführungen auf Anfrage)

Das tragfähige Ständerprofil mit 100 mm-Lochraster besteht aus mehrfach gefalzt, 3 mm starkem Stahl (doppelseitige Ausführung: 4 mm). Vorgefertigte Kreuzverbände verstärken die Konstruktion (Standardweite: 1,50 m).



Die Kragarme sind leicht angewinkelt verschweißt. Sie werden mit Bolzen aufgehängt und durch Splinte gesichert.



Die stabile Fußkonstruktion mit fest verschweißten Füßen (doppelseitige Ausführung: verschraubt). An den Laschen wird das Regal am Boden befestigt.







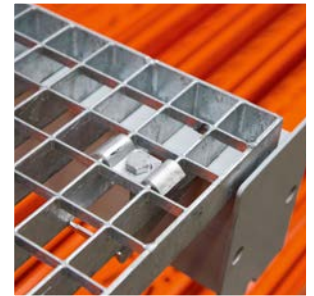
Hier ist die doppelseitige Ausführung des LEO Kragarmregals im Einsatz, auf einer Seite mit verkürzten Armen. Die Abmessungen der Ständerprofile ändern sich nicht, sie bestehen jedoch aus 4 mm dickem Stahlblech (einseitige Ausführung: 3 mm). Damit sind von beiden Seiten her Beladungen bis je 2.000 kg pro Feld möglich, also insgesamt 4.000 kg zwischen zwei Ständern.



Über die Standardabmessungen hinaus kann das Regal auf Anfrage individuell angepasst werden, hier z. B. mit kurzen Ständern und kurzen Kragarmen, mit reduzierter Achsweite (1 m statt 1,50 m), das Ganze in Sonderfarbe RAL 5010 enzianblau.



Zubehör: Eingelegte Gitterroste dienen als tragfähige Fachböden. Sie werden mit Montagekrallen fixiert.



Kopfschutz-Gummis an den Stirnseiten der Kragarme schützen vor Kopfverletzungen.



Abrollsperrn verhindern, dass einzelne Stangen oder Rohre aus den Fächern herausrollen. Um Lagerware bequem herauszunehmen, können sie umgeklappt werden.



Alternative: Die senkrechten Rollschutzstangen sichern alle Fächer über die ganze Höhe. Sie werden oben und unten eingehängt und sind im Handumdrehen entfernt bzw. wieder angebracht.



# DAS LEO KA-PROGRAMM

Stellen Sie sich aus unseren Basisregalen, zusätzlichen Ständern und Kragarmen sowie Zubehören Ihr individuelles Regal zusammen. Bei Fragen und Sonderwünschen, z. B. speziellen Farben, Sondergrößen oder Ausführungen für höhere Belastungen, wenden Sie sich bitte an unser Service-Telefon.

## Regale

Farbe: fenstergrau / orange

|  |   |       |
|--|---|-------|
| <b>Basisregal 3 x 5 m</b>                | Grundkonstruktion aus 3 Ständern mit Zubehör (2 Kreuzverbände, 2 Verbinder), 12 Kragarme 1,20 m mit Montagezubehör<br>H 500 cm, B gesamt: 307 cm, Tiefe gesamt: 140,5 cm, Gewicht: 450 kg | ✓     |
| <b>Ständer extra</b>                     | H 500 cm (inkl. Fuß), B 7 cm (Profilleiste), Gewicht: 100 kg  | ✓     |
| <b>Basisregal 3 x 5 m (doppelseitig)</b> | Grundkonstruktion aus 3 Ständern mit Zubehör (2 Kreuzverbände, 2 Verbinder), 24 Kragarme 1,20 m mit Montagezubehör<br>H 500 cm, B gesamt: 307 cm, Tiefe gesamt: 261 cm, Gewicht: 650 kg   | a. A. |
| <b>Ständer extra</b>                     | H 500 cm (inkl. Fuß), B 7 x T 20 cm (Profilleiste),<br>Fuß: Länge: 261 cm, Gewicht: 130 kg  | a. A. |
| <b>Kreuzverband</b>                      | B 143 cm, Gewicht: 18 kg  | ✓     |
| <b>Verbinder</b>                         | B 143 cm, Gewicht: 6 kg   | ✓     |
| <b>Kragarm 1,20 m</b>                    | L 120,5 cm, Gewicht: 10 kg, Traglast: max. 400 kg, mit Montagezubehör   | ✓     |

Lieferung inkl. 4 Bodenanker, 6 Befestigungsschrauben und 1 Belastungsaufkleber pro Ständer

**Traglast:** In der Standardausführung 2000 kg pro Regalfeld (Laderaum von einem Ständer bis zum nächsten), bei doppelseitiger Ausführung auf beiden Seiten je 2000 kg. Davon entfallen 500 kg auf den Fuß, die übrigen 1500 kg sind möglichst gleichmäßig auf die Kragarme zu verteilen (max. 400 kg pro Arm).

**Montage:** Aus statischen Gründen sind mindestens 3 Ständer und 2 Kreuzverbände zu verbauen (Basisregal). Bei längeren Regalanlagen muss in jedes zweite Feld ein Kreuzverband eingebaut werden, und zwar abwechselnd oben und unten.

## Zubehör

|                           |   |       |
|---------------------------|---|-------|
| <b>Gitterboden 3 m</b>    | aus verzinktem Stahlblech, Größe: 300 x 119 cm, mit 6 Montagekrallen  | ✓     |
| <b>Gitterboden 1,50 m</b> | aus verzinktem Stahlblech, Größe: 150 x 119 cm, mit 4 Montagekrallen  | a. A. |
| <b>Kopfschutz</b>         | aus 4 mm Schaumgummi, mit Montagezubehör  | ✓     |
| <b>Abroll Sperre</b>      | zur Montage an Kragarmen oder Füßen, ausklappbar, Länge: 50 cm, mit Montagezubehör  | ✓     |
| <b>Rollschutzstange</b>   | Länge: 500 cm, mit Aufhängung (wird am Regalfuß montiert) und Durchführungswinkel (oberster Kragarm) sowie Montagezubehör | a. A. |
| <b>Bodenanker M12</b>     | M12, Länge: 145 mm, verzinkt  | ✓     |

Infos und Verkauf in unserem Online-Shop:

[www.leo-regale.de](http://www.leo-regale.de)



**Brass Regalanlagen GmbH**

Im Sichert 14-16, 74613 Öhringen, Germany  
Tel.: +49 (0) 7941 / 64 69 66-0 info@brass-regalbau.de  
www.brass-regalbau.de



DIN EN 1090  
REG.-NR. 0114408